

## おねがい

☆《ひよっこ》は、未就園児とその保護者が一緒に遊んでいただく場所です。

☆異年齢の子ども達が、たくさん利用しますので、自分のお子さんから目を離さないようにお願いします。

☆着替え、衣服の汚れ物入れ、お茶等各自ご用意ください。

☆安全のため、車は後ろ向きで駐車をお願いします。

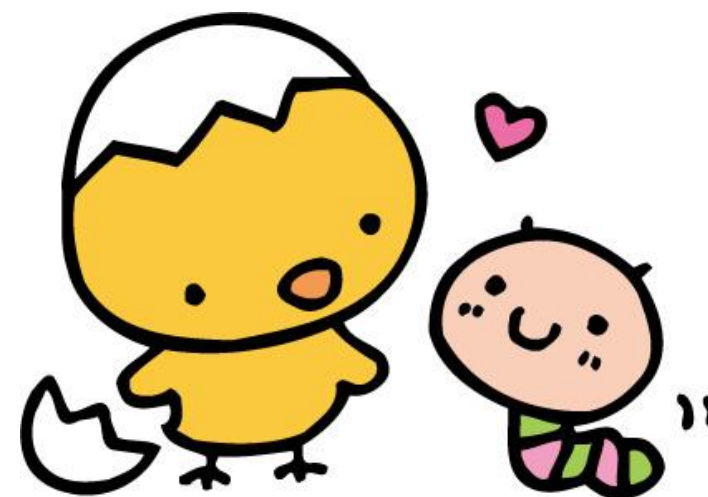
☆道路への飛び出しや、駐車場での車の発進には十分気を付けてください。

☆台風などの災害時や、警報発令中等急遽閉所となる場合があります

☆支援センターでは、活動の紹介や広報を目的にセンター内の様子を報道機関・ホームページ等に掲載させていただくことがあります。不都合な方がみえましたら、スタッフに声をかけてください。

## 熊野市子育て支援センター

# 《ひよっこ》



《ひよっこ》は、子育てについての相談、情報提供、親子が遊ぶ場、交流の場として子育て家庭を応援しています。子育てについての講話・ふれあい遊びや絵本の読み聞かせ等いろいろ計画しています。どうぞお気軽におこしくください。

受託：NPO 法人 あそぼらいつ

あそぼらいつは子どもの主体を尊重し、子どもの力を信じた支援を目指しています。

〒519-4327

熊野市金山町2483-1

TEL・FAX 89-1345

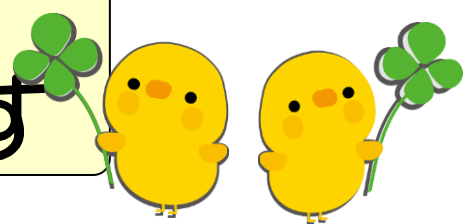


ホームページ

熊野市 ひよっこ

検索

子育て支援センターでは  
こんなことをしています



# ひよっこ



## 【ひよっこ広場】

市内の乳幼児とその保護者を対象に支援センターの部屋を開放しています。親子の遊び場、交流、情報交換等の場としてお気軽にご利用ください。

\*月曜日～金曜日（祝日・お盆・年末年始等を除く）

9:00～12:00、13:30～15:30

毎日手遊びや体操などを行っています。また季節の制作あそびを行っています



## 【絵本の読み聞かせ】

週に一度、絵本ボランティアさんが色々な絵本の紹介、読み聞かせをしてくれます。

毎週木曜日 10:00～12:00



## 【絵本の貸し出し】

絵本を開くことで、子どもと向き合い、楽しくゆっくり心ふれあうひとときを持つきっかけになるよう絵本の貸し出しを行っています。

\*ひよっこ開所時間に貸出・返却できます。

\*1人5冊まで、2週間以内に返却してください。

## 【一日開放】

お昼の時間帯（12:00～13:30）を開放する日があります。（不定期）お昼ごはんを持って遊びに来てくださいね。

## 【ひよっこ行事】

子育てについての講座や季節の行事、各種イベントを行っています。\*毎月一回



## 【おでかけサロン】

支援センタースタッフが各地区の公共施設や公園等に出向きます。一緒に遊びませんか。\*不定期



## 【ベビーマッサージ】

かつこ助産院院長の本舘千子先生の指導のもと、ベビーマッサージを行っています。

\*毎月一回

参加費：熊野市内の方 300円、市外の方 500円

対象：2か月～10か月頃の赤ちゃん

時間：13:45～14:45

予約優先制



## 【ひよっこ通信】

ひよっこ行事の様子や次月予定の詳細を毎月通信にてお知らせしています。

また、ひよっこ内では地域の子育て情報等の掲示をしています。

## 【子育てサークル】

子育て中のお母さんたちが、自主的に企画等活動していく中で、交流を深め子育てを楽しみ、お互いを支え合う関係づくりができる子育てサークル。その活動を応援しています。

\*ママサークル「こっこ」

\*ママサークル「あいすまいる」 (30年度活動)

## 【子育て相談】

個人のプライバシーは秘密厳守で、相談を行っています。お気軽にご相談ください。

\*電話相談（FAX相談）89-1345

月曜日～金曜日（祝日・お盆・年末年始等を除く）

9:00～12:00、13:30～17:00

\*来所相談

月曜日～金曜日（祝日・お盆・年末年始等を除く）

9:00～12:00、13:30～15:30

みなさんのご利用  
お待ちしております。  
一緒に子育てしませんか。

